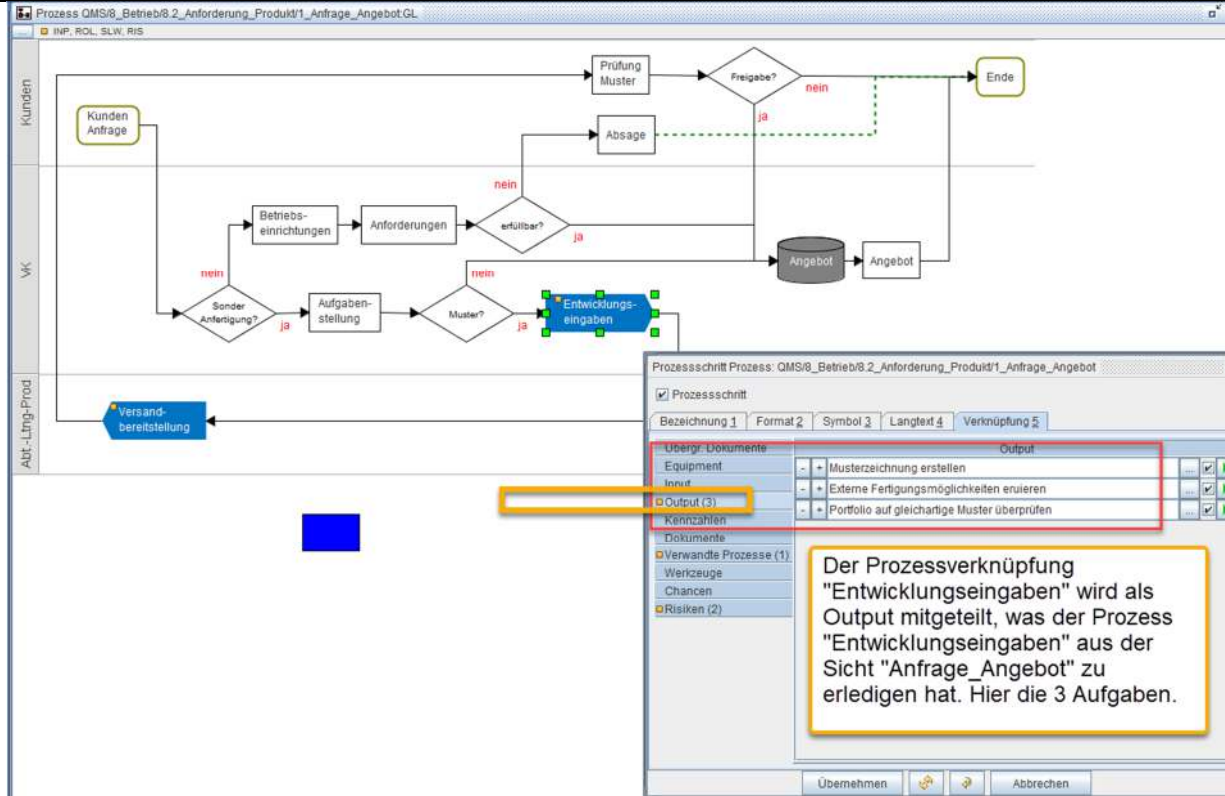
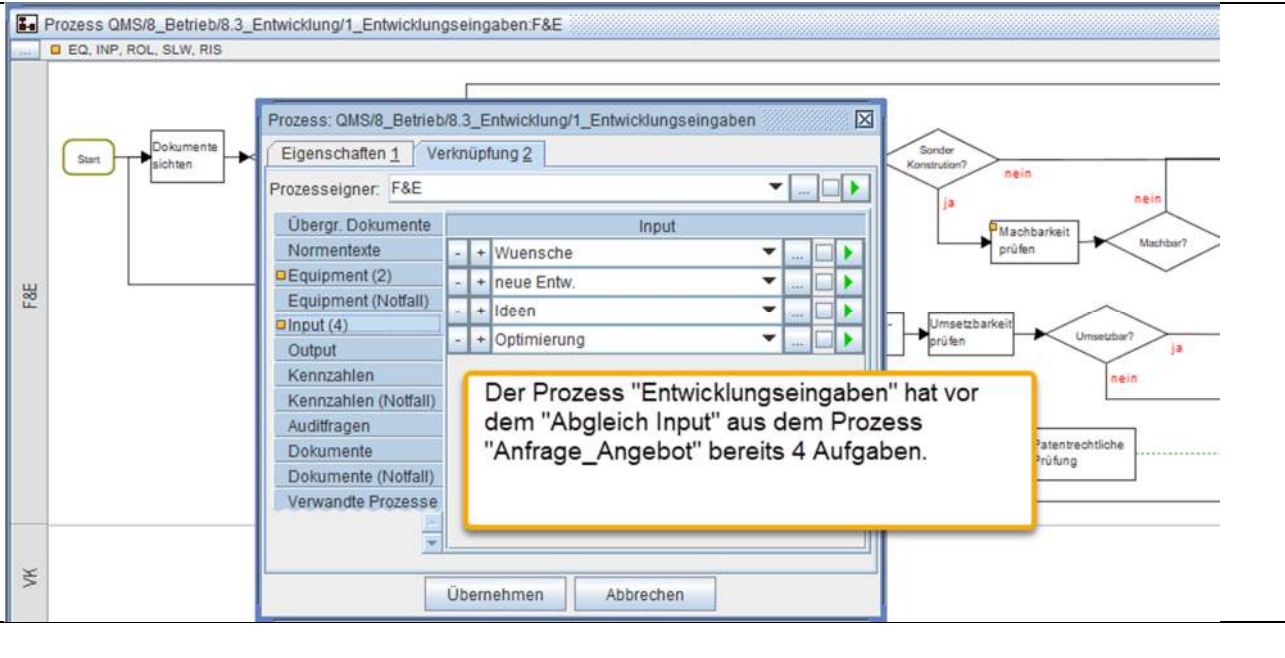


Abgleich Input – Verwandte Prozesse

Prozess der über den Output die Forderungen an den verknüpften Prozess übergeben soll.



Sicht vor der Übernahme



Übernahme
Schritt 1

The screenshot shows a list of processes on the left and a context menu on the right. The process '1_Anfrage_Angebot' is selected and highlighted with a yellow box. The context menu is open, and the item 'Abgleich Input - Verwandte Prozesse...' is highlighted with a yellow box. A red arrow points from a text box to this menu item.

Rechtsklick mit der Maus öffnet das Menü indem die Auswahl für den Abgleich stattfinden kann. Wichtig der rufende Prozess bestimmt die Aktualisierung des aufzurufenden Prozesses "Entwicklungseingaben"

Übernahme Schritt 2

Abgleich Input - Verwandte Prozesse

Abgleich Prozess "Output" zu "Input" bei seinen Verwandten Prozessen

Als Text (bei INI-Verwendung) wird benutzt: Referenz Text Kurztext

Dateien speichern

ohne speichern =

Protokoll:
Result:
Date: 2022-03-21-17:04

VProzess Input Balancing
File: C:\BUSINESS\Kunden\Projektvorlag...
save: Prozess: QMS/8_Betrieb/8.3_Entwick...
VProzess Input Balancing, done.

Input bei Verwandten Prozessen entfernen

Abgleich "Output" zu "Input" ausführen

mit speichern wird der Input aus "Anfrage_Angebot" in den Output "Entwicklungseingaben" geschrieben.

der rufende Prozess "Anfrage_Angebot" sorgt nun für die Aktualisierung bzw. Ergänzung des Input im Prozess "Entwicklungseingaben" Falls die Texte im Output von "Anfrage_Angebot" aus einer Text-Tabelle (CFG Editor INI Dateien) benutzt werden muss die Entscheidung getroffen werden aus welcher Spalte der Text herangezogen werden soll.

Nach der Übernahme

Prozess QMS/8_Betrieb/8.3_Entwicklung/1_Entwicklungseingaben:F&E

EQ, INP, ROL, SLW, RIS

Prozesseigner: F&E

Überg. Dokumente	Input	Output
Normentexte	- + Wuensche	
Equipment (2)	- + neue Entw.	
Equipment (Notfall)	- + Ideen	
Input (7)	- + Optimierung	
Output		- + Musterzeichnung erstellen
Kennzahlen		- + Externe Fertigungsmöglichkeiten eruieren
Kennzahlen (Notfall)		- + Portfolio auf gleichartige Muster überprüfen
Auditfragen		
Dokumente		

Das sind die Input Daten "Entwicklungseingaben" die bereits vorhanden waren

Das sind die neu übernommenen Input Daten aus dem Prozess "Anfrage_Angebot"